

Me Perrine BELLIER-FIERFORT  
Me Nicolas FIERFORT  
Me Marie-Caroline SURTEAUVILLE

Affaire : Liquidation judiciaire simplifiée Sarl LAURIE M2C  
Date de jugement : 05/02/2026  
Numéro de procédure : 2026J00041  
Mandataire judiciaire : Maître Maud ZOLOTARENKO

Sarl LAURIE M2C  
6, place Dupont de l'Eure  
  
27000 EVREUX

Office d'EVREUX  
1, rue de la Petite Cité  
**27000 – EVREUX**  
T : 02 32 33 13 59  
[evreux-encheres@orange.fr](mailto:evreux-encheres@orange.fr)  
[www.interencheres.com/27001](http://www.interencheres.com/27001)

Office d'ELBEUF  
80 rue des Martyrs  
**76500 – ELBEUF**  
T : 02 32 33 13 59  
[evreux-encheres@orange.fr](mailto:evreux-encheres@orange.fr)

Office de PARIS  
7, rue de Budapest  
**75009 – PARIS**  
T : 02 32 33 13 59  
[cpj.fierfort@orange.fr](mailto:cpj.fierfort@orange.fr)

SELAS BELLIER – FIERFORT,  
1, rue de la Petite Cité – 27000 EVREUX  
SIRET 752 184 424 – FR 89 752 184 424



Etat descriptif et estimatif des actifs dépendant de la SARL LAURIE M2C sise 6, place Dupont de l'Eure, 27000 EVREUX.

Inventaire réalisé le mercredi 25 février 2026 par la SELAS BELLIER & FIERFORT, Commissaire de Justice à la résidence d'Evreux, pour la liquidation judiciaire simplifiée prononcée par le Tribunal de commerce d'Evreux par jugement en date du 5 février 2026.

Inventaire réalisé en présence de Madame CORMIER Laurie, gérante de la société, qui nous a réservé le meilleur accueil dans l'exercice de notre mission.

<b>MATÉRIEL D'EXPLOITATION</b>	<b>Exploitation</b>
--------------------------------	---------------------

REZ-DE-CHAUSSEE

1.	Stop trottoir et décorations en bois  	MEMOIRE
----	--	---------

1ER ETAGE

2.	<ul style="list-style-type: none"> <li>- 2 chaises en tissu vert</li> <li>- 2 tabourets</li> <li>- Plantes artificielles</li> <li>- Console en bois et métal</li> <li>- Miroir circulaire</li> <li>- Bureau en bois (usures)</li> <li>- 2 meubles de rangement en stratifié bois (divers modèles)</li> <li>- Fauteuil en skaï noir</li> </ul>    	60
3.	<ul style="list-style-type: none"> <li>- Petite chaîne-hifi PANASONIC</li> <li>- Imprimante HP Deskjet 4230e</li> <li>- Ordinateur portable LENOVO</li> </ul>    	80

- 4.
- 3 chaises dans le goût de Charles Eames
  - Fauteuil pédicure en skaï blanc
  - 3 ventilateurs
  - 3 pieds de lampe
  - Table de manucure
  - 3 lampes UV
  - Ponceuse à ongles PEGGY SAGE
  - Vernis entamés et accessoires de manucures
  - Boîtes à mouchoir



80

CABINE 1

- 5.
- Table de soin
  - Etagère d'angle en métal et stratifié bois




40

- 6.
- Appareil à lumière pulsée AUMAS quick lighth series, numéro QL-V2.002.??
  - Année 2009







100

7.	<p>- Couverture chauffante ADEX</p> 	40
----	---	----

CABINE 2

8.	<p>- Table de soin, usures - 3 chauffe cire (état moyen)</p>  	MEMOIRE
9.	<p>- Appareil LPG CELLU M6 ALLIANCE, numéro de série ALLSJ1105831 avec une tablette SAMSUNG, pour le corps</p> <p>Déclaré en pleine propriété</p>   	2 000

SALLE CABINE UV

10.	<p>- Cabine à UV ERGOLINE 26, ancien modèle, difficile à sortir</p>  	MEMOIRE
11.	<p>- Valet de nuit - Etagère basse</p>  	20

CABINE DE SOINS

- 12.
- Table de soin électrique
  - 2 dessertes à rangement
  - 4 tabourets, divers modèles
  - Appareil multifonction FLUVITA, ancien modèle
  - Petit chauffe serviette sans marque apparente
  - Sapin de Noël artificiel
  - Débarras



60

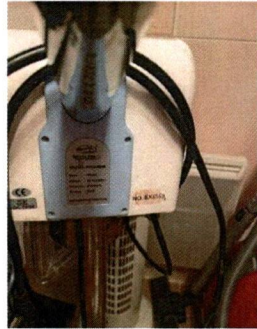
COIN CUISINE

- 13.
- Micro-onde GALANZ
  - Stérilisateur SENSOR
  - Machine à café SENSEO
  - Machine à café à filtres MOULINEX
  - Réchauffe pierres SPA PRO
  - Réfrigérateur table top BEKO
  - Lave-linge SABA
  - Serviettes



100

- 14.
- Etagère basse en métal
  - 2 tables basses (divers modèles)
  - Aspirateur sans fil VALBERG
  - Aspirateur traineau ROWENTA
  - Vapozone SEVER KOX (état moyen)
  - Colonne de clim sans marque apparente
  - Chauffe-cire DENTIQUICK



60

**TOTAL MATÉRIEL D'EXPLOITATION**

**2 640**

**STOCK**

**Exploitation**

15. Petit stock de produits de beauté ESTIME & SENS, PUROBIO, boîtes de faux cils, éponge, gants, rouleaux de papier et divers, certains entamés.

Prix d'achat hors taxe communiqué 1880 euros hors taxe



1 880

TOTAL STOCK

1 880

<b>AGENCEMENT</b>		<b>Exploitation</b>
16.	<ul style="list-style-type: none"><li>- Comptoir d'accueil</li><li>- Etagères murales</li><li>- Placards de cuisine en stratifié blanc</li><li>- Eviers en stratifié bois</li><li>- Cabines de douche</li></ul> <p>Le tout immeuble par destination</p>	MEMOIRE
<b>TOTAL AGENCEMENT</b>		<b>MEMOIRE</b>
<b>TOTAL GENERAL</b>		<b>4 520</b>


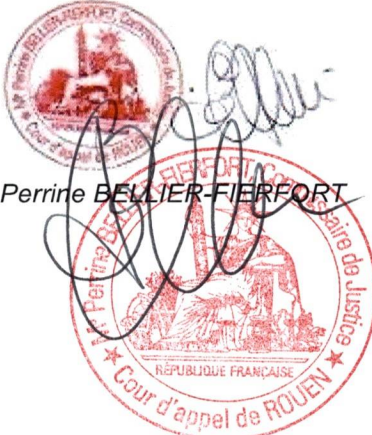
**RECAPITULATIF**

<b>RECAPITULATIF INVENTAIRE</b>	<b>Exploitation</b>
<b>TOTAL MATÉRIEL D'EXPLOITATION</b>	<b>2 640</b>
<b>TOTAL STOCK</b>	<b>1 880</b>
<b>TOTAL AGENCEMENT</b>	<b>MEMOIRE</b>
<b>TOTAL GENERAL</b>	<b>4 520</b>

Fait le : 25 février 2026

Je soussignée, Maître Perrine BELLIER-FIERFORT, Commissaire de Justice,, exerçant au sein de la SELAS BELLIER - FIERFORT titulaire d'un office de commissaire de justice, en la résidence de EVREUX

Signature :

  
Perrine BELLIER-FIERFORT  


Office d'EVREUX  
1, rue de la Petite Cité  
**27000 – EVREUX**  
T : 02 32 33 13 59  
[evreux-encheres@orange.fr](mailto:evreux-encheres@orange.fr)  
[www.interencheres.com/27001](http://www.interencheres.com/27001)

Office d'ELBEUF  
80 rue des Martyrs  
**76500 – ELBEUF**  
T : 02 32 33 13 59  
[evreux-encheres@orange.fr](mailto:evreux-encheres@orange.fr)

Office de PARIS  
7, rue de Budapest  
**75009 – PARIS**  
T : 02 32 33 13 59  
[cpi.fierfort@orange.fr](mailto:cpi.fierfort@orange.fr)

SELAS BELLIER – FIERFORT,  
1, rue de la Petite Cité – 27000 EVREUX  
SIRET 752 184 424 – FR 89 752 184 424